

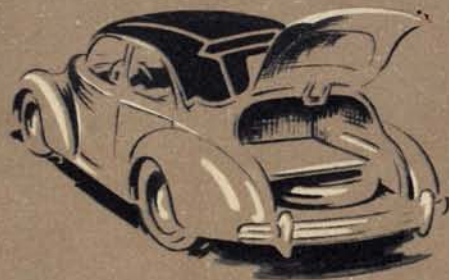
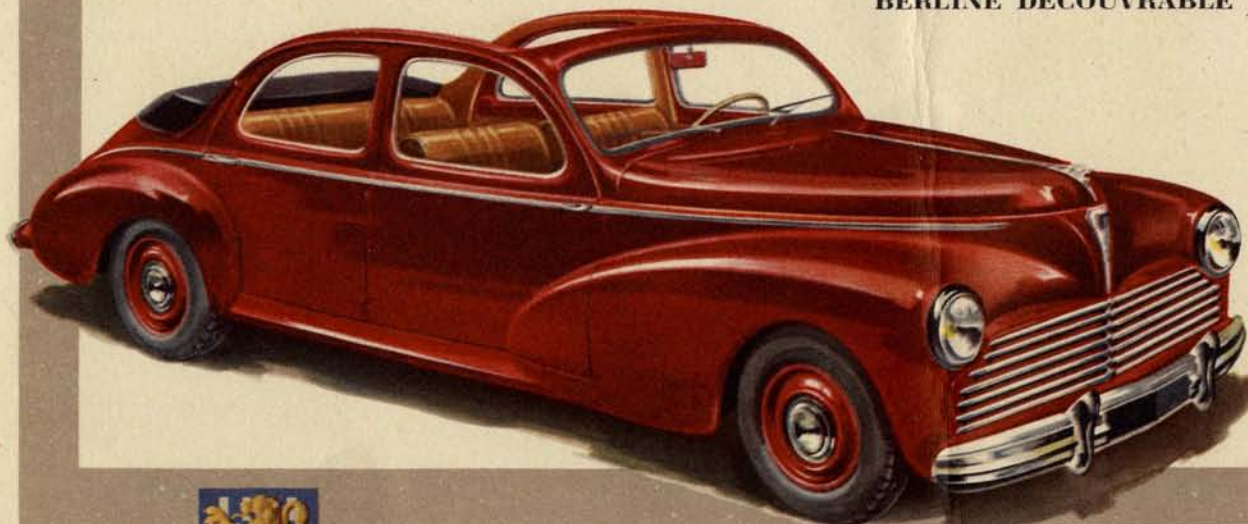


*Succès  
Mondial*

# 203 Peugeot

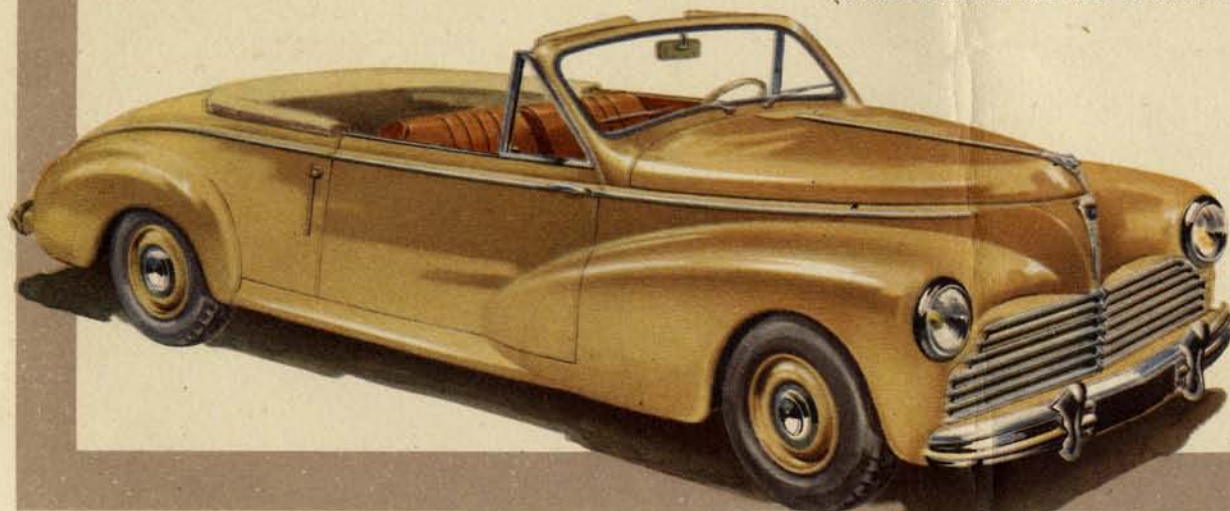


**BERLINE DÉCOUVRABLE**



4 places, 4 portes. — Equipement « Luxe ».  
— Capote imperméable avec housse. —  
Sièges en cuir 1<sup>er</sup> choix. — Coffre AR à  
serrure de sûreté (contenance 3 valises et  
roue de secours).  
*Cotes hors-tout* : Long. 4,35 m. — Larg.  
1,61 m. — Haut. en charge 1,50 m.

**CABRIOLET DÉCAPOTABLE**



2 places, 2 portes. — Equipement « Luxe ».  
— Capote imperméable avec housse. —  
Sièges en cuir 1<sup>er</sup> choix. — Coffre AR à  
serrure de sûreté (contenance 3 grandes  
valises et roue de secours).  
*Cotes hors-tout* : Long. 4,35 m. — Larg.  
1,61 m. — Haut. en charge 1,46 m.



6 places face route (strapontins rabattables)  
 — 4 portes latérales, grande porte AR à serrure. — Chauffage. — Dégivrage. —  
 Sièges AV réglables en marche.

*Cotes hors-tout :*

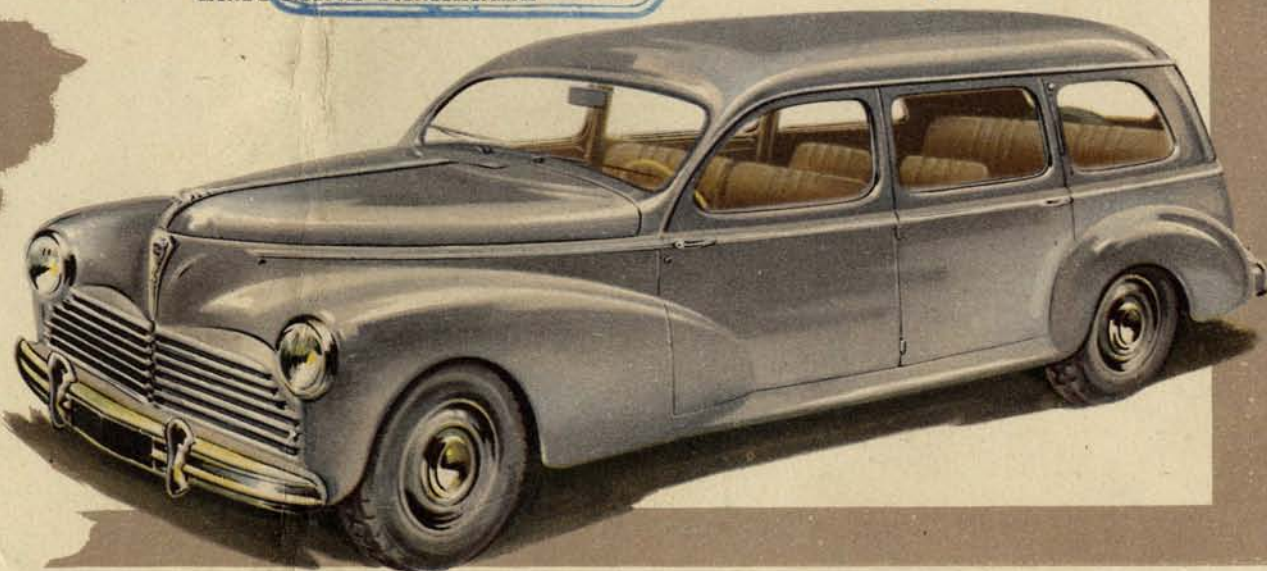
Long. 4,53 m. — Larg. 1,65 m. — Haut. en charge 1,60 m.

**L'ÉQUIPEMENT  
 « LUXE »**

TOIT OUVRANT (OU CAPOTE). - CHAUFFAGE. - DEGIVRAGE.  
 - Sièges avant réglables en marche. - 2 pare-soleil. - 2 avertisseurs.  
 - Indicateurs de direction à retour automatique.

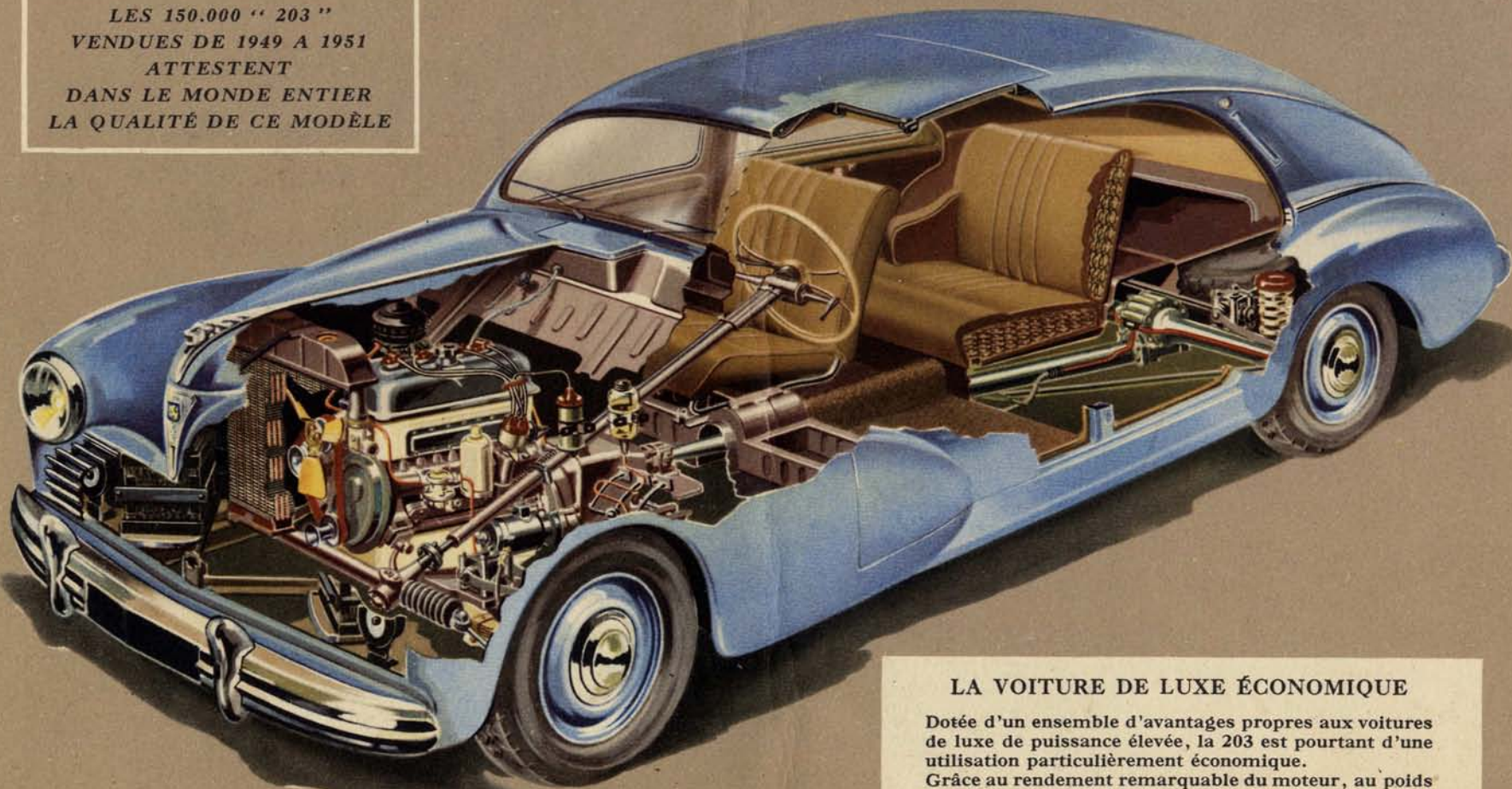
GARAGE MODERNE  
 Charles CHEVEAU  
 3, Rue de la République  
 CHATEAU-RENAULT  
 LIMOUSINE FAMILIALE TONS 1789

Agent Peugeot



Derrière les sièges AV., emplacement spacieux pour les bagages à main.

LES 150.000 " 203 "  
VENDUES DE 1949 A 1951  
ATTESTENT  
DANS LE MONDE ENTIER  
LA QUALITÉ DE CE MODÈLE



#### CARACTÉRISTIQUES DE LA 203

MOTEUR : 7/42 Ch - 4 cylindres. — Culasse hémisphérique et culbuteurs. Arbre à cames unique et chemises humides. — BOITE à 4 vitesses (4<sup>e</sup> surmultipliée) — Levier de commande sous le volant. — SUSPENSION AV à roues indépendantes. — Suspension AR à ressorts hélicoïdaux avec barre transversale stabilisatrice, 4 amortisseurs hydrauliques. — FREINS hydrauliques. — DIRECTION à crémaillère. — PONT à vis. — Equipement électrique 12 volts. — Réservoir 50 litres. — Voie 1,32 m. — Empattement 2,58 m. — Rayon de braquage 4,52 m. — Cric spécial Peugeot. — CARROSSERIE monobloc, indéformable (éléments d'acier emboutis soudés électriquement). — CHASSIS intégré (poids mort allégé). Profil et carénage assurant une très faible résistance à l'avancement.

#### LA VOITURE DE LUXE ÉCONOMIQUE

Dotée d'un ensemble d'avantages propres aux voitures de luxe de puissance élevée, la 203 est pourtant d'une utilisation particulièrement économique.

Grâce au rendement remarquable du moteur, au poids mort réduit du véhicule et à son aérodynamisme effectif, la 203 est capable de réaliser des moyennes élevées, dans des conditions idéales de sécurité et de confort, avec une faible consommation : 8 à 9 litres aux 100, pour des moyennes allant de 75 à 85 km/h. D'autre part, le budget d'entretien et les frais d'amortissement de la 203 sont minimes, en raison du « fini » impeccable de sa construction.

Véritable « VOITURE DE LUXE ÉCONOMIQUE », la 203 demeure le modèle de puissance moyenne le plus recherché par les conducteurs avertis.