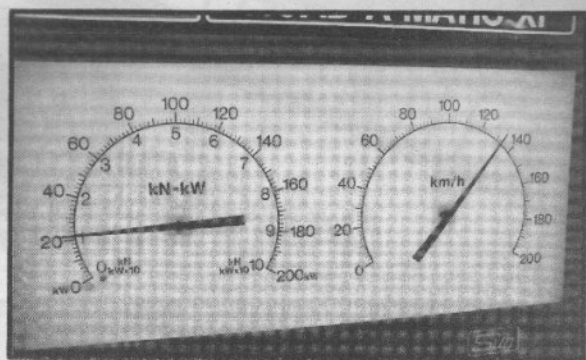
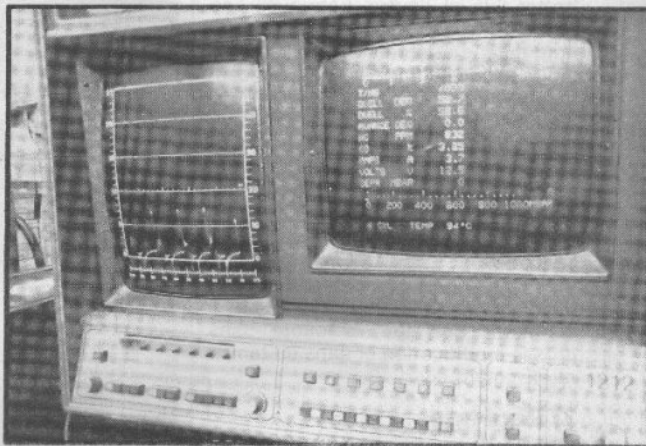


*Radiateur de 403 et ventilateur de CX. L'air sera poussé et non aspiré*



*Une des mesures enregistrées : 135 km/h chrono et 23 chevaux seulement*



*Vous n'êtes pas dans un hôpital, mais bien au centre technique de Weber-France*

*La 203 prête à souffrir, pour des essais en dynamique sur banc à rouleaux*

