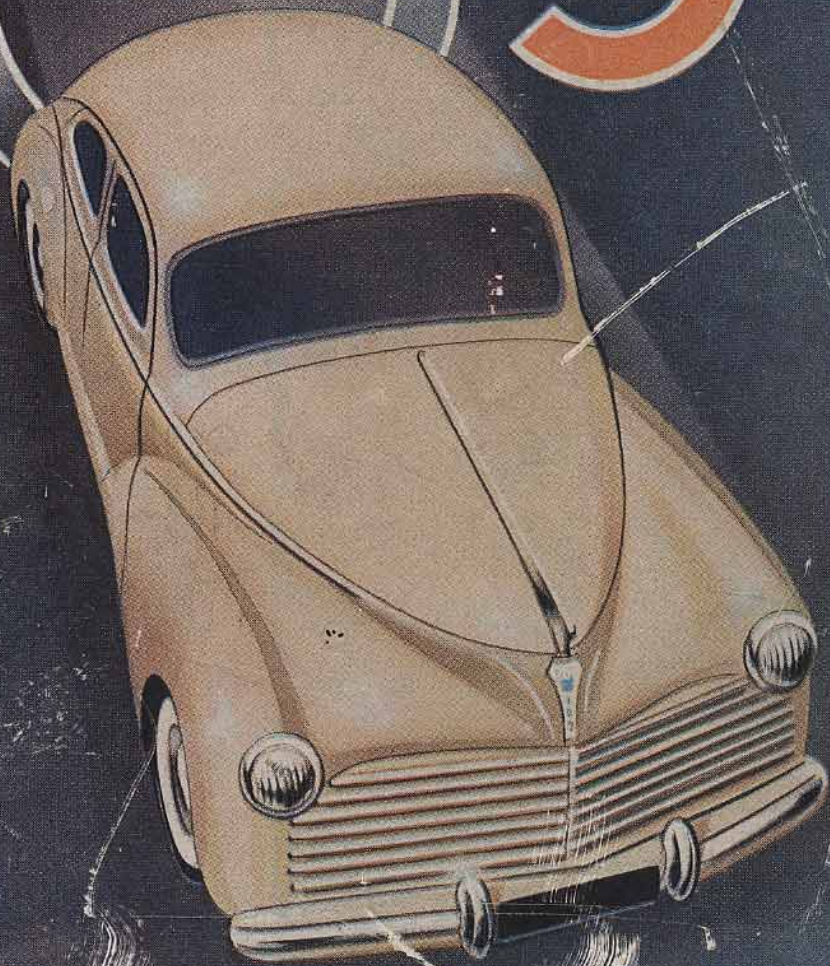


VOTRE  
Geugeot

203



*dumont*  
PERFORMANCES...  
SECURITE...  
ECONOMIES...  
DUREE...

VOICI CE QUE VOUS ASSURE CE LIVRE





Votre Peugeot 203



# Il y a 2 façons de monter à cheval

**C**elle de se laisser traîner à grand renfort de cris et de coups de fouets. Et aussi, celle du "cavalier" qui aime, connaît et ménage sa monture.

L'automobile qui a remplacé le cheval dans notre vie quotidienne, a aussi ses CAVALIERS. Tous ceux qui sentent leur voiture qui, à l'oreille, déclent son degré de fatigue ou les symptômes d'une maladie, tous ceux qui aiment leur "mécanique" qui savent l'entretenir et la soigner, qui font en quelque sorte CORPS avec elle.

**Vous pouvez être ce "cavalier", ce parfait automobiliste si vous**

## Prenez la route avec ces livres



**8 LIVRES**, consacrés chacun à l'une des 8 voitures françaises modernes, qui vous permettront, par la valeur de leur documentation et de leurs conseils d'obtenir de votre voiture le **MAXIMUM** de rendement, d'économie, de sécurité et de durée **POUR UN MINIMUM DE FRAIS**.

- Nombreuses illustrations montrant toute la mécanique en vues éclatées, expliquant tous les démontages usuels.
- Tous les conseils de dépannage, d'entretien, de réparation, avec un plan de graissage complet, en perspective, sur dépliant 2 couleurs, format 38x55.
- Liste des agents de la marque.
- Carnet de bord (tableau des moyennes, consommation, réparation, date des visites et vidanges).
- Signalisation, formalités diverses, extraits du code.
- 140 pages en 2 couleurs, sous une couverture cartonnée en couleurs dos toilé.

**CHAQUE VOLUME 580 FR\$**      **DANS TOUTES LES BONNES**  
**FRANCO 630 fr. - C.-REM. 670 fr.**      **LIBRAIRIES ET A NOS BUREAUX**

## ÉDITIONS PRATIQUES AUTOMOBILES

83, Rue de Rennes - PARIS (6<sup>e</sup>) - Tél. LITré 15-14 - C.C.P. PARIS 78-98-02

Toute la documentation auto-moto-scooter  
**LIBRAIRIE AUTOMOBILE**  
83, RUE DE RENNES - PARIS (6<sup>e</sup>)







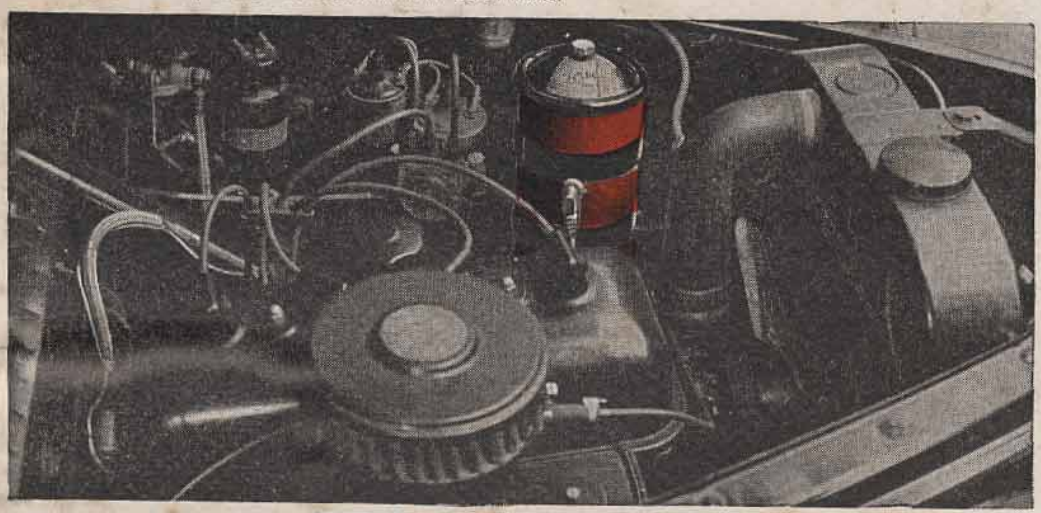
# FRAM

VOUS CRIE:

**ATTENTION!**  
*l'huile sale tue le moteur*

**PROLONGEZ LA VIE DE VOTRE 203 PEUGEOT**

- FRAM** seul filtre à huile complet monté sur votre moteur, epure et régénère l'huile physiquement et chimiquement.
- FRAM** réalise une économie, il diminue de 60% l'usure de votre moteur.
- FRAM** augmentant le volume d'huile en circulation, assure un meilleur refroidissement du moteur.
- FRAM** se monte facilement sur toutes les voitures sans modifications mécaniques.
- FRAM** est simple d'entretien, sa cartouche facile à changer dure des milliers de kilomètres.
- FRAM** a fait ses preuves, breveté et fabriqué dans le monde entier, il équipe 20.000.000 de véhicules.
- FRAM** est à votre disposition chez votre garagiste, il est fabriqué en France sous licence américaine.
- FRAM** est une production des Etablissements A GUIOT-PARIS.



**Montage d'un FRAM sur votre 203 PEUGEOT**

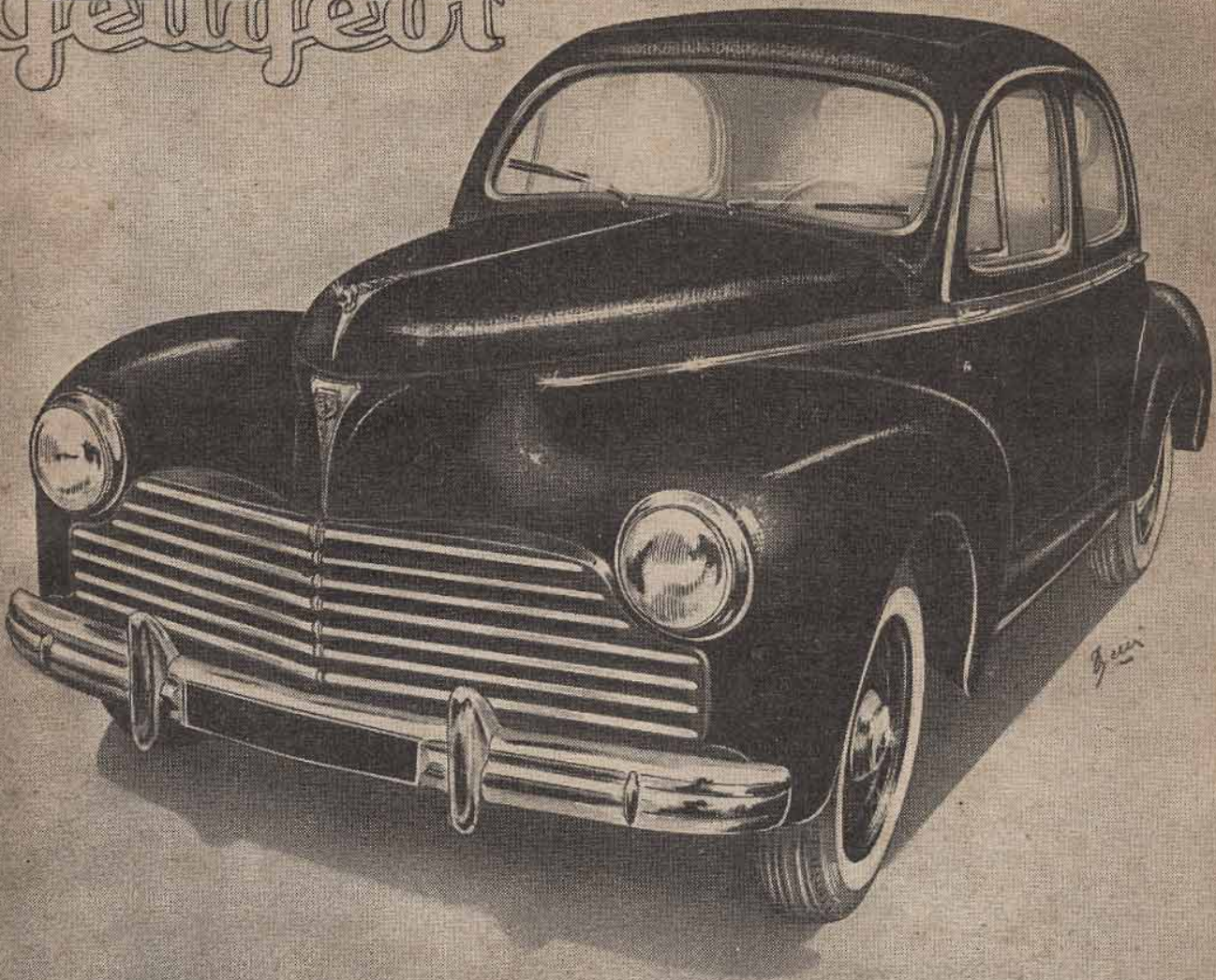
Votre Peugeot 203





# VOTRE

# 203 Peugeot



5<sup>ÈME</sup> EDITION

ÉDITIONS PRATIQUES AUTOMOBILES  
 83, RUE DE RENNES  
 PARIS-6° LIT. 15-14

Votre Peugeot 203







## AVANT-PROPOS

**O**N sait combien les sommes inscrites au titre « Réparation » grèvent souvent le budget des automobilistes. Chaque possesseur de voiture se doit de la connaître à fond, afin d'en tirer parti au maximum.

A vous qui achetez ce volume, les Editions Pratiques Automobiles n'ont pas l'intention d'enseigner le métier de réparateur, mais de vous familiariser avec votre véhicule et, de ce fait, de vous permettre de l'entretenir afin de le prolonger.

Nous avons donc essayé de grouper dans ce livre tout ce qu'un automobiliste doit savoir.

Si vous voulez que votre voiture soit un instrument sûr, si vous voulez qu'elle dure, suivez ces conseils qu'ont réunis pour vous des spécialistes qualifiés.

Les hautes performances se paient. Le « champignon à la planche », les reprises spectaculaires, qui vous apportent une satisfaction morale, contribueront aussi à vider votre portefeuille. Songez également qu'un entretien rationnel évitera une usure trop rapide des organes.

Le chapitre que nous avons consacré au dépannage vous aidera, dans bien des cas, à vous tirer d'affaire vous-mêmes.

Enfin, grâce à l'aimable collaboration de la « Revue Technique Automobile », les vues éclatées des différents éléments mécaniques et les conseils de réparation vous permettront, sinon d'opérer vous-mêmes, mais tout au moins de réaliser ce qu'est le difficile métier de garagiste.

Deux cent cinquante mille usagers ont déjà fait confiance à nos guides E.P.A. et c'est là la meilleure récompense de notre effort.

F. OUF et P. BRIOULT.







# TABLE DES MATIÈRES

## CHAPITRE I

### LES LOIS DE LA ROUTE

L'équipement indispensable	4
Signalisation routière . . . .	6

## CHAPITRE II

### SOYEZ UN BON CONDUC- TEUR

Épargnez la mécanique . .	10
Virages . . . . .	15
Qualités psychologiques . .	16

## CHAPITRE III

### ÉCONOMIE - SÉCURITÉ

Le budget de votre voiture	17
Moyennes horaires . . . . .	19
Tableau des vitesses réelles	20
Les assurances . . . . .	21
Pneumatiques . . . . .	23

## CHAPITRE IV

### ENTRETIEN

Carrosserie . . . . .	25
Votre garage particulier..	27

## CHAPITRE V

### DÉPANNAGE

Electricité . . . . .	32
Alimentation . . . . .	37

## CHAPITRE VI

### CARACTÉRISTIQUES

Caractéristiques générales.	41
Cotes d'encombrement ..	46

## CHAPITRE VII

### DÉTAILS DE CONSTRUCTION ET D'UTILISATION

Moteur et accessoires . . . .	47
-------------------------------	----

## CHAPITRE VIII

### RÉPARATION

Moteur . . . . .	51
Mécanisme . . . . .	68
Train avant - Direction . .	74
Freins . . . . .	77

## CHAPITRE IX

### ÉQUIPEMENT ÉLECTRIQUE

Batterie . . . . .	81
Réglage des phares . . . .	83
Pannes du circuit de charge	86

### PROTECTION DES CAR- ROSSERIES

LES AGENTS PEUGEOT	91
--------------------	----

<u>CARNET DE BORD</u> . . . .	113
-------------------------------	-----

### PLAN DE GRAISSAGE (dépliant)

Copyright 1954 by Editions Pratiques Automobiles.  
TOUTE REPRODUCTION MEME PARTIELLE INTERDITE  
Cinquième édition. — Juin 1954

Dépôt légal N° 118 — 2° Tri. 1954  
Imprimerie P. Fournié et Cie, 151, av. J.-Jaurès, Paris 19° (Imprimé en France)

Votre Peugeot 203

