

Peugeot 1959

BERLINE LUXE 203 4 PLACES, 4 PORTES

Moteur 4 cylindres 1.290 cm³ - Puissance (SAE) 749 ch - 115 km/h - 4 vitesses synchronisées (4^e surmultipliée) - Consommation 8 à 9 litres aux 100 km - 4 larges places - 4 portes - Sièges AV séparés, réglables et transformables en couchettes - Chauffage-dégivrage - Lave-glace - Accoudoir central AR escamotable avec cendrier - Sièges et portes garnis drap et tissu plastifié - Feux clignotants AV, AR et latéraux - Livrable avec ou sans toit ouvrant - Équipement et confort de grand tourisme - Rayon de braquage 4,50 m.



BERLINE GRAND LUXE 403 5/6 PLACES, 4 PORTES

Moteur 4 cylindres 1.468 cm³ - Puissance (SAE) 865 ch - 130 km/h - 4 vitesses synchronisées (4^e surmultipliée) - Consommation 9 à 10 litres aux 100 km - 5-6 places - 4 portes - Sièges AV séparés, réglables et transformables en couchettes - Chauffage-dégivrage - Climatisation - Lave-glace - Accoudoir central AR escamotable avec cendrier - Sièges et portes garnis drap et tissu plastifié - Serrures extérieures sur les 2 portes AV - Feux clignotants AV, AR et latéraux - Livrable avec ou sans toit ouvrant - Équipement et confort de grand tourisme - Rayon de braquage 4,75 m - Livrée sur demande équipée du coupleur électro-magnétique Jaeger.





CABRIOLET GRAND LUXE 403 2/3 PLACES

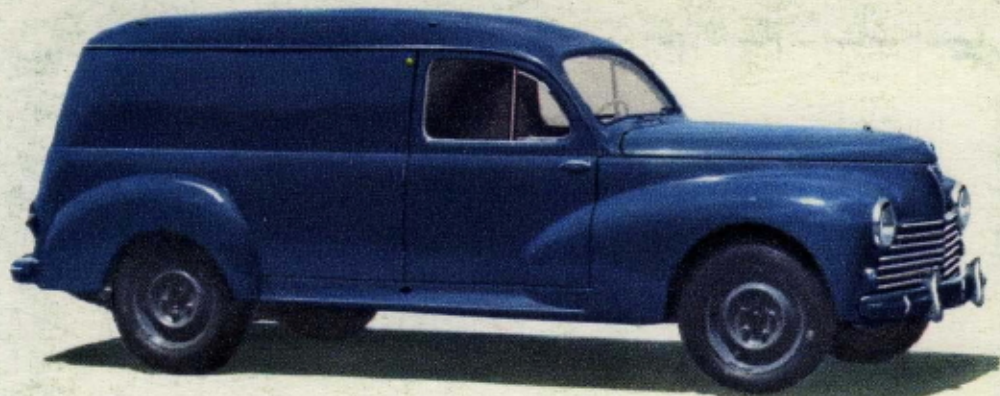
2 portes munies de serrures extérieures - Sièges séparés réglables - Large lunette arrière détachable - Manœuvre aisée de la capote - 8 teintes de carrosserie : ivoire, jaune, rouge, bleu métallisé, vert métallisé, gris clair, gris foncé métallisé, noir - Garniture intérieure tout cuir (coloris : sable, coq de roche, bleu et noir) - Ventilateur débrayable automatique - Phares anti-brouillard - Enjoliveurs de roues.

Livré sur demande équipé du coupleur électro-magnétique Jaeger.



FAMILIALE GRAND LUXE 403 7/8 PLACES

7-8 places face à la route - 4 portes latérales - Porte AR - Sièges AV séparés, réglables et transformables en couchettes - Larges strapontins repliables - Grandes glaces latérales AR - Chauffage-dégivrage - Climatisation - Lave-glace - Sièges et portes garnis drap et tissu plastifié - Serrures extérieures sur les portes AV - Feux clignotants AV, AR et latéraux - Équipement de bord de grand tourisme.

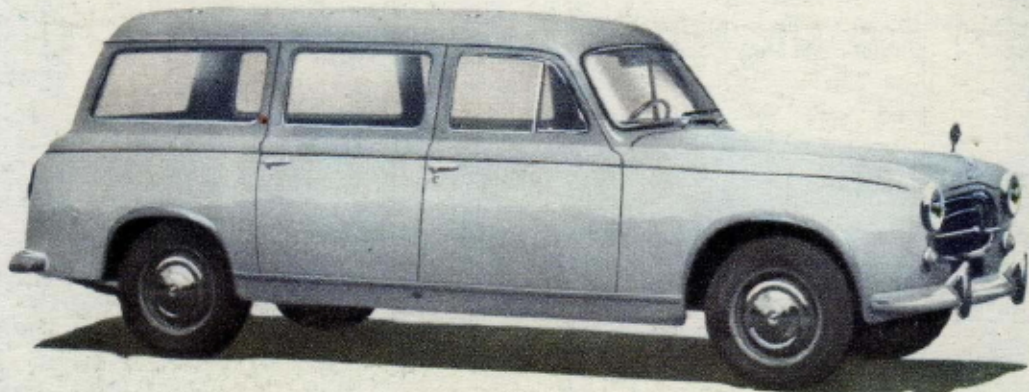


FOURGONNETTE TÔLÉE 203 C5

Puissance 7 CV - C.U. 500 kg - Volume utile 2 m³ - Cabine 2 places - Sièges séparés - 2 portes latérales - Grande porte AR avec serrure - Feux clignotants AV, AR et latéraux - Roue de secours, derrière le siège AV rabattable.

CAMIONNETTE BÂCHÉE 403 U8

Puissance 8 CV - C.U. 850 kg - Volume utile 4,78 m³ - Cabine 2/3 places - Sièges séparés - 2 portes - Chauffage-dégivrage - Hayon arrière abattable - Bâche et arceaux amovibles - Roue de secours logée à l'arrière sous le plancher.



LIMOUSINE COMMERCIALE 403 U5

Puissance 8 CV - C.U. 500 kg - 5/6 places - Sièges AV séparés - 4 portes latérales - Serrures extérieures aux 2 portes AV - Grandes glaces latérales AR - Large porte AR - Chauffage-dégivrage - Climatisation - Banquette AR rabattable - Feux clignotants AV, AR et latéraux - Roue de secours logée à l'arrière sous le plancher - Plancher de chargement démontable - Pare-chocs et enjoliveurs de roue en acier inoxydable poli.

FOURGON TÔLÉ D4A 1.400 Kg

Puissance 8 CV - Boîte 4 vitesses synchronisées - C.U. 1.400 kg - Volume utile 6,80 m³ - Cabine avancée à large visibilité - 2 sièges AV séparés - 2 portes latérales AV - Porte AR à 2 battants avec glaces - Roue de secours derrière le siège du conducteur - Sur demande, le Fourgon tôle D4A peut être équipé d'une porte latérale coulissante. Le D4A est également livrable en Fourgon tôle à glaces latérales, en Car 13 places (conducteur compris) et en Ambulance 2 brancards.

COUPLEUR ÉLECTRO-MAGNÉTIQUE JAEGER

La Berline grand luxe 403 et le Cabriolet grand luxe 403 peuvent être livrés, sur demande, avec supplément, équipés d'un coupleur électro-magnétique Jaeger qui supprime la pédale d'embrayage mais permet au conducteur le choix des rapports de vitesses.

Le coupleur Jaeger à poudre métallique procure une très grande souplesse de démarrage, élimine totalement le patinage, les à-coups et le calage du moteur.

Il assure une conduite des plus reposantes, surtout dans les encombrements de la circulation urbaine. Le coupleur Jaeger ne nécessite aucun entretien spécial.



VENTE
A CRÉDIT
PAR LA
Din

